

機械器具 65 歯科用充填器  
一般医療機器 歯科用マトリックスバンド 16195000  
**アダプトセクショナル マトリックス**

再使用禁止

**【禁忌・禁止】**

- ・再使用禁止

**【形状・構造及び原理等】**

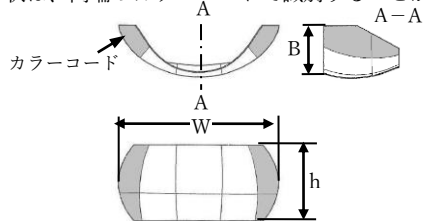
本製品は、マトリックス及び、マトリックスを歯頸部に固定するためのアプロキシマルシェーパーで構成される。

・マトリックス

厚さが0.05mmで、色の違いによりトランスベアレントとブルーの2種類がある。それぞれにモデレートカーブ(緩やかな曲線)と、インクリーズドカーブ(鋭角な曲線)があり、その他高さ、幅、まくれ長さが異なる形状がある。

1) トランスベアレント

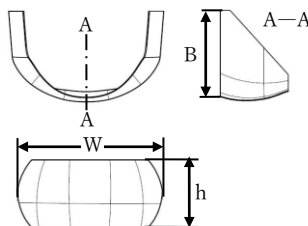
形状は、両端のカラーコードで識別することができる。



カーブ種類	モデレートカーブ		インクリーズドカーブ	
	イエロー	ブルー	オレンジ	バイオレット
h	5.0 mm	6.5 mm	5.0 mm	6.5 mm
W	10.7 mm	10.7 mm	10.6 mm	10.8 mm
B	3.4 mm	3.4 mm	3.4 mm	3.4 mm

2) ブルー

全体が透明な青色で B(まくれ長さ)がトランスベアレントよりも長くなっている。



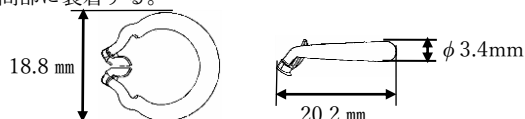
カーブ種類	モデレートカーブ		インクリーズドカーブ	
	h	5.0 mm	6.5 mm	5.0 mm
W	11.0 mm	11.0 mm	11.0 mm	11.0 mm
B	6.5 mm	6.0 mm	6.5 mm	6.0 mm

材質: ポリエチレンテレフタレート (PET)

色料 (ブルーのみ)

・アプロキシマルシェーパー

リング状で、先端の2つの突き出た部分でマトリックスを適切な位置で固定する。アプリケーション フォーセップに取り付けて、歯間部に装着する。



材質: ポリカーボネート (PC)

**【使用目的又は効果】**

修復材に一般的輪郭を与え、修復材を閉じ込める。

**【使用方法等】**

1. マトリックス装着

- 1) 窩洞のサイズに合った、適切な形状のマトリックスを選択し、隣接面に挿入する。
- 2) 歯頸部にアダプト ルーシーウェッジ (別売) を差し込み、マトリックスを固定する。

<前歯部の場合>



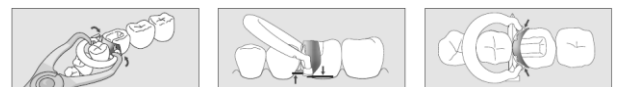
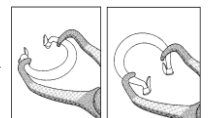
<白歯部の場合>



2. アプロキシマルシェーパーの装着

白歯にはアプロキシマルシェーパーを併用する。(前歯には使用しない。)

- 1) アプリケーション フォーセップ (別売り) の先端内側にアプロキシマルシェーパーを取り付ける。
- 2) アプリケーション フォーセップでアプロキシマルシェーパーを広げ、把持したまま、マトリックスの下端で歯間部にアプロキシマルシェーパーを装着する。
- 3) アプリケーション フォーセップを取り外し、マトリックスが正しい位置になるようにアプロキシマルシェーパーを調整する。



側面

咬合面

3. 充填

- 1) 使用する充填材の指定する使用方法に従って充填し、圧接形成する。
- 2) 使用する歯科用可視光線照射器の使用説明書に従って光照射し、充填材を硬化する。
- 3) アダプト ルーシーウェッジのヘッド部に光照射する。
- 4) 充填材の硬化後、取り外す。

**【保管方法及び有効期間等】**

【有効期間】

- ・60ヶ月 [自己認証 (製造元データ) による]
- 使用期限は、包装に記載。

**【製造販売業者及び製造業者の氏名又は名称等】**

製造販売業者氏名: カボデンタルシステムズ株式会社  
連絡先: 03-6866-7272  
製造業者: カー・ハーヴェ社 (KerrHawe SA)  
国名: スイス (Switzerland)